



¡Aprende más!



## Descripción

La alfombra adhesiva para obras de construcción con tránsito liviano (LT) Skudo ofrece una excelente protección temporal de la superficie que es fácil de aplicar en superficies interiores verticales y horizontales; en esquinas, como escaleras y marcos de las puertas; en mostradores; en armarios; en ventanas y más. La alfombra adhesiva LT cuenta con una superficie autoadhesiva exclusiva: solo despegue el dorso del papel y coloque la alfombra.

La alfombra adhesiva LT protege las superficies de interiores de proyectos comerciales y residenciales hasta por 12 meses.

## Beneficios

- La fuerte adherencia a los bloques de la superficie evita que la suciedad y los residuos entren en contacto con el sustrato protegido.
- Protección contra impactos, desde carros hasta el tráfico peatonal.
- Protección contra manchas en caso de pequeños derrames de productos químicos, disolventes, pinturas, aceites, etc.
- Proporciona una superficie antideslizante fija y sin fisuras.
- Puede utilizarse a cualquier temperatura: -20 °F hasta + 200 °F
- Superficie fácil de ajustar o inspeccionar. Simplemente despéguela y vuélvala a colocar.

## Usos \*

Protege todas las superficies durante proyectos de construcción/remodelación, incluidos:

- Mármol, granito y piedra.
- Madera dura\* y laminados.
- Cerámica y porcelana.
- Vidrio, resinas epoxi y metales.
- Láminas de vinilo
- Superficies verticales, como paredes, armarios, puertas, marcos y escaleras.
- Duchas, bañeras y mostradores.

(\* Consulte la sección "Las Limitaciones", página 2)



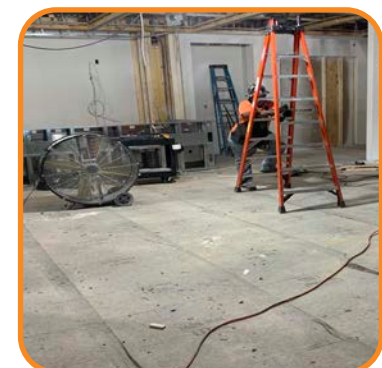
Aplicación sencilla



Uso versátil



Protege contra la suciedad y los materiales



Duradera

**Sistemas de protección de superficies innovadores y especialmente diseñados. Esto es todo lo que hacemos.**

[www.skudousa.com](http://www.skudousa.com) 1-888-SKUDO-11 (1-888-758-3611)

V2.5 4.18.23



## Colocación y extracción

La alfombra adhesiva de Skudo se aplica fácilmente despegando la cara adhesiva del papel y presionando sobre la superficie. Aplique la cinta por la juntura donde esta superosicionada. La cinta mantiene la juntura firmemente en su lugar.

Tras extraer la alfombra adhesiva, la superficie quedará limpia y sin daños.



Fácil de aplicar



Para obtener instrucciones y videos detallados paso a paso de la aplicación Tack-Mat, visite nuestro sitio web: <https://www.skudousa.com/products/tack-mat/#how-to-apply>

## Datos del producto Skudo Tack-Mat (HT)

- Anchura : 40"
- Longitud : 165'
- Área de superficie : 550 p<sup>2</sup>
- Grosor de la alfombra : 1/16"
- Peso del rollo : 50 libras
- Color : gris
- Referencia del artículo : TM-LT-3.3-165

## Las Limitaciones

- **SOLO PARA USO INTERIOR.** La alfombra adhesiva Skudo está destinada **sólo a usos en interiores** y no es adecuada para áreas que quedarán expuestas a las inclemencias del tiempo y del viento. Para superficies exteriores, consulte con su representante de Skudo para obtener más detalles.
- **Todos los adhesivos pueden llegar a levantar los revestimientos acabados o la pintura según la condición y la edad de la superficie.** Realice una pequeña prueba en una zona poco relevante para juzgar la idoneidad para su uso.
- Utilice sólo Skudo Tack-Mat en madera dura sellada con una superficie resistente al desgaste (por ejemplo: óxido de aluminio). Si está en duda, póngase en contacto con Skudo para la prueba de idoneidad.
- Si se aplica verticalmente, **el espacio debe estar condicionado.** La humedad puede hacer que este sistema se libere del sustrato.
- **Skudo Tack-Mat no debería ser aplicado a:**
  - Hormigón
  - Caliza
  - Superficies rugosas/texturadas
  - Madera dura sin terminar de fábrica
  - Madera en bruto o sin terminar
  - Cualquier superficie exterior

*Siempre consulte con su representante de Skudo para determinar qué producto de Skudo es la más adecuada para su proyecto.*

Sistemas de protección de superficies innovadores y especialmente diseñados. Esto es todo lo que hacemos.