



¡Aprende más!



## Agente de curado penetrante

Skudo CURE es un agente de curado revolucionario que penetra en la superficie del concreto y crea una barrera debajo de la superficie. Esta barrera retiene la humedad para aumentar significativamente la hidratación durante el ciclo de curado. Una barrera penetrante no se ve afectada por el tránsito típico de la construcción, por lo que la hidratación (y el color) son más uniformes en todo el proyecto.

Skudo CURE se disipa pero no requiere luz ultravioleta como otros curados de disipación. No importa qué tan rápido avance su proyecto, Skudo CURE aumentará la hidratación y se disipará después de 30 días, lo que permite procesos decorativos en concreto y/o revestimientos de sellado para la instalación de losetas o piedra como epoxi o uretano. Sin una capa de película superficial, no hay nada que quitar antes de instalar cualquier producto para pisos u otros tratamientos de superficie.

Skudo CURE fue creado específicamente pensando en proyectos decorativos en concreto. Sin una película de superficie de sellador de curado típica que eliminar, el proyecto de concreto pulido se vuelve mucho más controlable y reduce los costos de mano de obra. Controlar la profundidad del esmerilado también es mucho más fácil sin necesidad de eliminar un recubrimiento superficial con abrasivos agresivos.

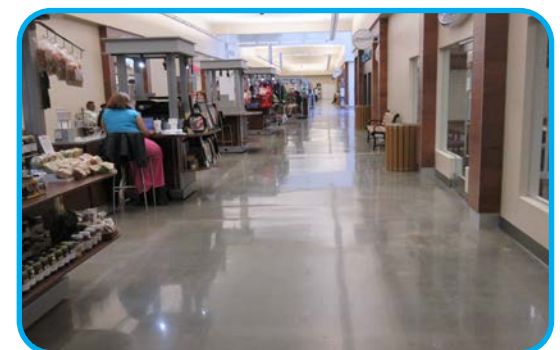
Skudo CURE aumenta la resistencia a la abrasión al crear una pasta de superficie mucho más densa y dura mientras protege el concreto contra el polvo.

Skudo CURE se recomienda para concreto recién colocado para retener la humedad y lograr características de curado tales como mayor resistencia de la superficie y menor alabeo. Skudo CURE es ideal para concreto con color integrado donde los selladores regulares pueden decolorar el acabado.

## Características y Beneficios

- Mejora el curado del concreto nuevo a través de tecnología mejorada
- La formación de una película penetrante retiene la humedad adicional durante un período más largo.
- Reemplaza los productos tradicionales de curado y sellado en hormigón nuevo.
- No se desgasta con el tráfico y aumenta la abrasión en la superficie.
- Sin película superficial significa que no es necesario eliminar la capa externa antes de la instalación de las superficies acabadas.
- Reduce drásticamente el agrietamiento y la fisuración en mapa.
- Repele mejor las manchas al formar una barrera hidrofóbica.
- Permite una instalación más temprana de los productos de protección de pisos.

La tasa de cobertura es de aproximadamente 1,000-1,500 pies cuadrados por GALÓN (\*En comparación con las tasas de cobertura externa estándar de 200 a 400 pies cuadrados por GALÓN)



**Sistemas de protección de superficies innovadores y especialmente diseñados. Esto es todo lo que hacemos.**



¡Aprende más!



## ESPECIFICACIONES DEL PRODUCTO

<b>Aplicación</b>	Aerosol y almohadilla de microfibra
<b>Aspecto</b>	Líquido lechoso
<b>VOC</b>	Cumple (1 g/l)
<b>Vida útil</b>	1 año
<b>Solvente</b>	Basado en agua
<b>SKU # (5 GAL)</b>	CT-CURE-5GAL
<b>SKU # (55 GAL)</b>	CT-CURE-55GAL

### Tips

- Asegúrese de que la punta de su rociador de bomba sea nueva o esté muy limpia.
- Superponga el rociado en un 50% en cada pasada.
- Extienda la aplicación con una almohadilla de microfibra.
- Si el clima es cálido/ventoso, asegúrese de trabajar en áreas más pequeñas.

### Precaución

Antes de usar o manipular este material, lea la hoja de datos de seguridad del material y la garantía. **IRRITA LOS OJOS, LA PIEL, EL TRACTO GASTROINTESTINAL Y LAS VÍAS RESPIRATORIAS.** Evite el contacto con los ojos, la piel y la ropa. Evite respirar los vapores o el rocío generados por este producto. Utilice protección ocular adecuada y guantes resistentes a productos químicos. El material no es inflamable, pero si se expone al fuego, el material puede producir vapores irritantes y gases tóxicos (por ejemplo, dióxidos y peróxidos de carbono). **MANTENGA FUERA DEL ALCANCE DE LOS NIÑOS. NO LO INGIERA.**

### DEGREE OF HAZARD

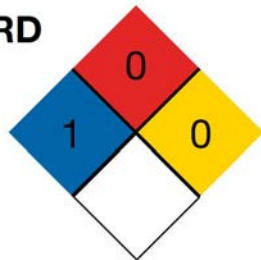
4=EXTREME

3=HIGH

2=MODERATE

1=SLIGHT

0=INSIGNIFICANT



## ESPECIFICACIONES DEL EMBALAJE

<b>Peso de envío</b>	<b>Recipientes con producto listo para usar</b>
50 lbs	5 galones
550 lbs	55 galones

## COVERAGE

<b>Volumen (listo para usar)</b>	<b>Cobertura: ft2/unidad</b>
5 Gal.	5,000 - 7,500
55 Gal.	55,000 - 82,500

### Garantía

Se cree que la información aquí contenida es confiable. Esta información se basa en pruebas y resultados de laboratorio. Debido a las variaciones en los métodos, las condiciones y los equipos, cada usuario debe probar este producto para juzgar su rendimiento. El aplicador es responsable de comprobar la eficacia y el rendimiento del material. La obligación del fabricante se limita al reembolso del precio de compra o al reemplazo del material si se demuestra que está defectuoso. Las reclamaciones deben hacerse por escrito y recibirse dentro de un año a partir de la fecha de venta del producto al comprador original. El único recurso será el reemplazo del producto que se demuestre defectuoso.

NOTA: El pulido excesivo del hormigón con paletas impedirá la penetración de Skudo CURE™ en la superficie del hormigón.



Sistemas de protección de superficies innovadores y especialmente diseñados. Esto es todo lo que hacemos.