



Mantenimiento y Reparación después de la Aplicación: Instrucciones



Inspeccione el Sistema Comercial para Tránsito Pesado (HT) a diario en busca de roturas. Repare si es necesario.

- Si el Sistema Comercial HT se ha levantado o está roto, aplique capa base adicional debajo y repare.
- Si es necesario reemplazar un área del Sistema Comercial HT, corte con cuidado y emparche con una nueva porción de la alfombra HT que se superponga aproximadamente 4" en cada lado. Aplique capa base directamente sobre la superficie y sobre la alfombra HT circundante para adherir la superposición del parche.



Elimine el agua estancada con una escobilla de goma o con una escoba. Si no lo hace, el Sistema Comercial HT podría aflojarse o desprenderse del hormigón.

- No trabaje con maquinaria en alfombras empapadas, ya que podría romper la unión adhesiva. Espere hasta que estén completamente secas.



Si el área se inunda, elimine el agua de inmediato y restrinja el uso de la máquina en el Sistema Comercial HT hasta que se seque (24 horas).

- SkudoBoard instalado sobre la alfombra HT proporcionará una protección significativamente mayor en áreas húmedas y de uso intensivo



Si las costuras comienzan a levantarse, repárelas de inmediato con capa base adicional.



Para áreas con maquinaria pesada, coloque SkudoBoard encima del Sistema Comercial HT mientras las máquinas están en uso.



Para mantenerlo limpio, simplemente barra y limpie el Sistema Comercial HT como lo haría con cualquier otra área.



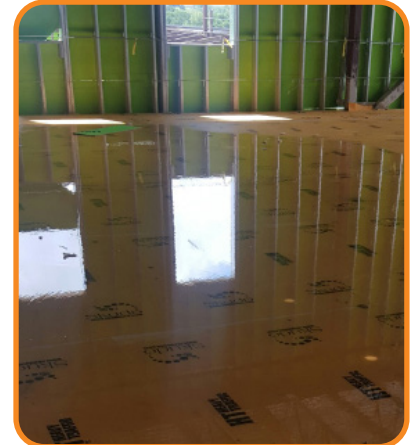
Mantenimiento y Reparación después de la Aplicación



Utilice SkudoBoard sobre áreas comerciales de tránsito pesado con tránsito intenso y maquinaria pesada.



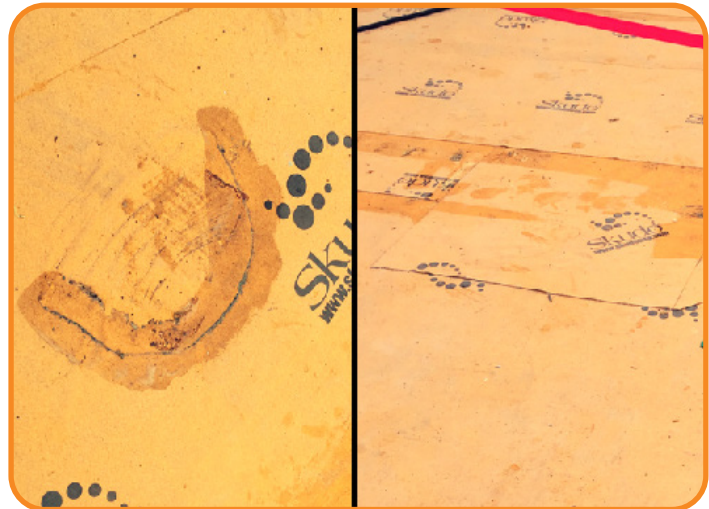
Barra o escurra el agua estancada del Sistema Comercial para Tránsito Pesado (HT).



Si el área está inundada, retire el agua y deje secar durante 24 horas antes de usar la máquina.



Barra para mantener limpio.



Inspeccione diariamente en busca de roturas y empaque/repare si es necesario.